

# บทที่ 5

## ลักษณะการคิดเชิงระบบ

ผศ.ดร.สุดารัตน์ พิมลรัตนกานต์

หมายเหตุ : เอกสารชุดนี้ใช้สำหรับการบรรยายเท่านั้น ไม่อนุญาตนำขึ้นสู่ website หรือ ออนไลน์

# หัวข้อการเรียนรู้

## หัวข้อการนำเสนอ

1. ลักษณะของการคิดเชิงระบบ
2. คุณลักษณะของการคิดเชิงระบบ
3. เทคนิคการคิดเชิงระบบที่สำคัญ
4. การขยายขอบเขตการคิด
5. แนวทางการนำความคิดเชิงระบบไปใช้ในการปฏิบัติงาน

# วัตถุประสงค์เชิงพฤติกรรม

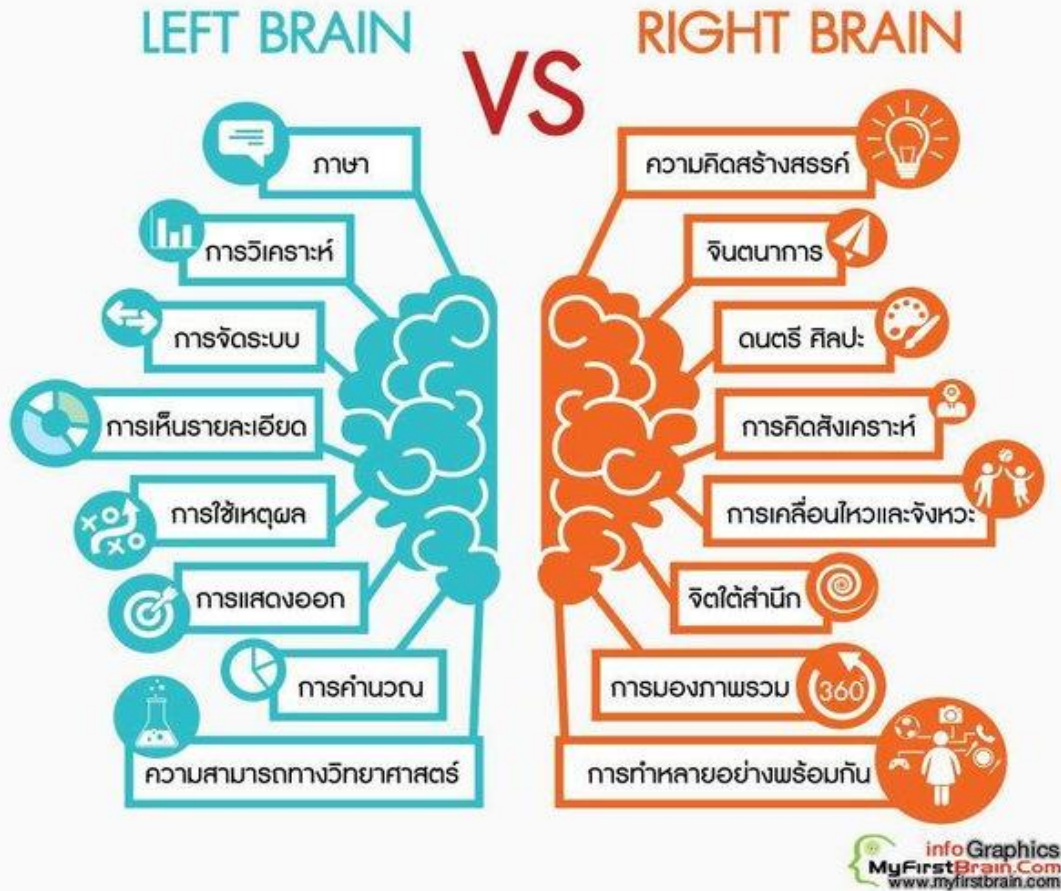
1. อธิบายความหมายของลักษณะการคิดเชิงระบบได้
2. วิเคราะห์คุณลักษณะของนักคิดเชิงระบบได้
3. เข้าใจและอธิบายเทคนิคการคิดเชิงระบบได้
4. เปรียบเทียบและวิเคราะห์การนำความคิดเชิงระบบไปใช้ในการปฏิบัติงานได้





ที่มา <https://sistacafe.com/summaries/83606>

กระบวนการคิด : การทำงานของสมอง



## เห็นมือ 2 ข้าง

ถนัดใช้สมองซีกซ้าย เป็นคนมีเหตุผล ไม่ยึดอารมณ์เป็นหลัก/มองโลกแห่งความเป็นจริง/ชอบแก้ปัญหาด้วยหลักการและเหตุผล/ไม่ยึดติดกับอดีต/เชื่อมั่นในตนเอง

## เห็นต้นไม้

เป็นคนช่างสังเกตและละเอียดอ่อน/ใส่ใจรายละเอียดเล็กๆน้อยๆ/มองหาโอกาสดีๆ ให้กับตัวเองเสมอ/เป็นมิตรมีเพื่อนเยอะ

## เห็นระเบิด

ถนัดใช้สมองซีกขวา มีความคิดสร้างสรรค์ เป็นคนจินตนาการกว้างไกล/สามารถเอาตัวรอดจากสถานการณ์ต่างๆได้/เป็นคนที่แก้ปัญหาเฉพาะหน้าได้ดี/บางทีก็ติสต์/เอาใจยาก

# 1. ลักษณะของการคิดเชิงระบบ

## การคิดเชิงระบบ ( Systems Thinking )

หมายถึงการคิดถึงสิ่งใดสิ่งหนึ่งที่มีองภาพรวมอย่างเป็นระบบมีส่วนประกอบย่อยๆ โดยอาศัยการคิดในรูปแบบโดย ทางตรงและโดยทางอ้อม

การคิดเชิงระบบมีลักษณะสำคัญ 5 ประการ

**#1. เป็นการศึกษาอย่างมีหลัก (Principles)** หมายถึง การคิดที่มีสิ่งยึดเหนี่ยวหรือสาระสำคัญที่ มั่นคง เป็น หัวใจสำคัญในการคิดทุกสิ่งทุกอย่างทั้งปวง จำแนกได้ เป็น 3 ประเภท

1.1 หลักธรรมชาติ

1.2 หลักการทั่วไป

1.3 หลักวิชาเฉพาะ

# 1. ลักษณะของการคิดเชิงระบบ

## หลักธรรมชาติ

เป็นหลักที่ทำให้ทุกสิ่งทุกอย่างในจักรวาลนี้ดำรงอยู่ได้ สรรพสิ่งทั้งปวง ล้วนอยู่ภายใต้หลักธรรมชาติทั้งสิ้น

## หลักการทั่วไป

มนุษย์เป็นสัตว์โลกที่มีปัญญาและเป็นสัตว์สังคมจึงไม่ อาจจะดำรงอยู่ ภายใต้หลักธรรมชาติแต่เพียงอย่างเดียว แต่ต้องมีหลักการทั่วไปในการดำรงชีวิตอยู่ ร่วมกัน

## หลักวิชาเฉพาะ

ความซับซ้อนของสังคมที่เติบโตยิ่งขึ้นเรื่อยๆ ก็ทำให้มี ความจำเป็นที่สังคมมนุษย์จะต้องมีหลักการ เฉพาะเพื่อเจาะจงให้ตอบสนองต่อความหลากหลายและ ความซับซ้อนของสังคมดังกล่าว

# 1. ลักษณะของการคิดเชิงระบบ

**#2. เป็นการคิดอย่างมีเหตุผล (Rational)** หมายถึง

การคิดอย่างมีความสัมพันธ์ระหว่างสาเหตุ ผลลัพธ์ที่เกิดขึ้น จำแนกได้เป็น 4 ประเภท

2.1 เหตุผลเชิงวิทยาศาสตร์ธรรมชาติ (Cause and effect)

2.2 เหตุผลในเชิงตรรกวิทยา (Logical Reasoning)

2.3 เหตุผลในเชิงกลยุทธ์ (Strategic Reasoning)

2.4 เป็นการคิดอย่างการจัดระเบียบ (Regulative)



# 1. ลักษณะของการคิดเชิงระบบ

## 2.1 เหตุผลเชิงวิทยาศาสตร์ธรรมชาติ หมายถึง

ผลย่อมเกิดแต่เหตุ ไม่มีผลใดๆ เกิดขึ้นลอยๆ ได้โดยปราศจากเหตุ และผลในเชิงวิทยาศาสตร์ธรรมชาตินี้ มิใช่มีแต่เหตุเดียว ผลเดียว เท่านั้น แต่อาจมีเหตุผล ในลักษณะต่างๆ ดังนี้

- เหตุเดียวเกิดผลหลายอย่าง คือ จะต้องมียเหตุเพียงเหตุเดียวแต่ทำให้ เกิดผลหลายอย่าง ในทันทีทันใดหรือในระยะเวลา กระชั้นชิด
- เหตุหลายอย่างเกิดผลเดียว คือ จะต้องมียเหตุหลายเหตุสะสมกันจนมี น้ำหนักทำให้เกิดผลขึ้น หากมีเพียงเหตุเดียวหรือเกิดเหตุไม่ครบ ผลสุดท้ายจะไม่เกิดขึ้น



# 1. ลักษณะของการคิดเชิงระบบ



- ต่างเหตุเกิดผลเดียว คือ ผลที่เกิดขึ้นเหมือนกันนั้น ไม่จำเป็นต้องเกิดจาก เหตุเดียวหรือเกิดเหตุไม่ครบ ผลสุดท้ายอาจจะไม่เกิดขึ้น
- เหตุเดียวเกิดผลต่าง คือ เหตุที่เหมือนกันนั้นไม่จำเป็นต้องเกิดผลที่ เหมือนกันเสมอไป แต่อาจเกิดผลที่ หลากหลายแตกต่างกันก็เป็นได้
- เหตุผลต่อเนื่องเป็นลูกโซ่ คือ เหตุก่อนให้เกิดและผล กลายเป็นเหตุทำให้ เกิดผลต่อเนื่องกันไปเป็น ระยะเวลายาวนานในลักษณะของการเป็นลูกโซ่

# 1. ลักษณะของการคิดเชิงระบบ

**2.2 เหตุผลในเชิงตรรกวิทยา (Logical Reasoning)** หมายถึง เหตุผลที่เป็นความ สมเหตุสมผล หรือ พิจารณาจากความเป็นไปได้ และจะเป็นไปได้มากน้อยเพียงใด จะต้องพิจารณาที่เหตุ ปัจจัยอันเป็นเงื่อนไข ซึ่ง หากมีความสอดคล้องกัน ก็พิจารณาว่ามีความเป็นไปได้ในทางตรรกวิทยานั้น ซึ่งมีขั้นตอน 5 ประการ ดังนี้

2.2.1 พิจารณาปัจจัยเงื่อนไข

2.2.2 ตั้งสมมติฐาน

2.2.3 ตรวจสอบสมมติฐานกับเงื่อนไข

\* หากสอดคล้องกันถือว่ามีความเป็นไปได้

\* หากขัดแย้งกัน ถือว่าเป็นไปไม่ได้

2.2.4 ตรวจสอบทบทวน

2.2.5 สรุปผลความเป็นไปได้



# 1. ลักษณะของการคิดเชิงระบบ

**2.3 เหตุผลในเชิงกลยุทธ์ (Strategic Reasoning)** หมายถึง เหตุผลที่กำหนดขึ้นเพื่ออธิบาย ยุทธศาสตร์และยุทธวิธีที่จะเอาชนะข้อจำกัด หรือเพื่อให้บรรลุเป้าหมายเหตุผลในเชิงกลยุทธ์เป็นเหตุผลที่ต้องอาศัยสมมติฐาน ซึ่งจะจริงหรือเป็นไปได้หรือไม่นั้นผูกพันอยู่กับตัวแปรในอนาคต หรือเป็น เหตุผลที่แฝงเจตจำนงเพื่อให้บรรลุเป้าหมายในภายภาคหน้า จำแนกได้เป็น 3 ประเภท ดังนี้

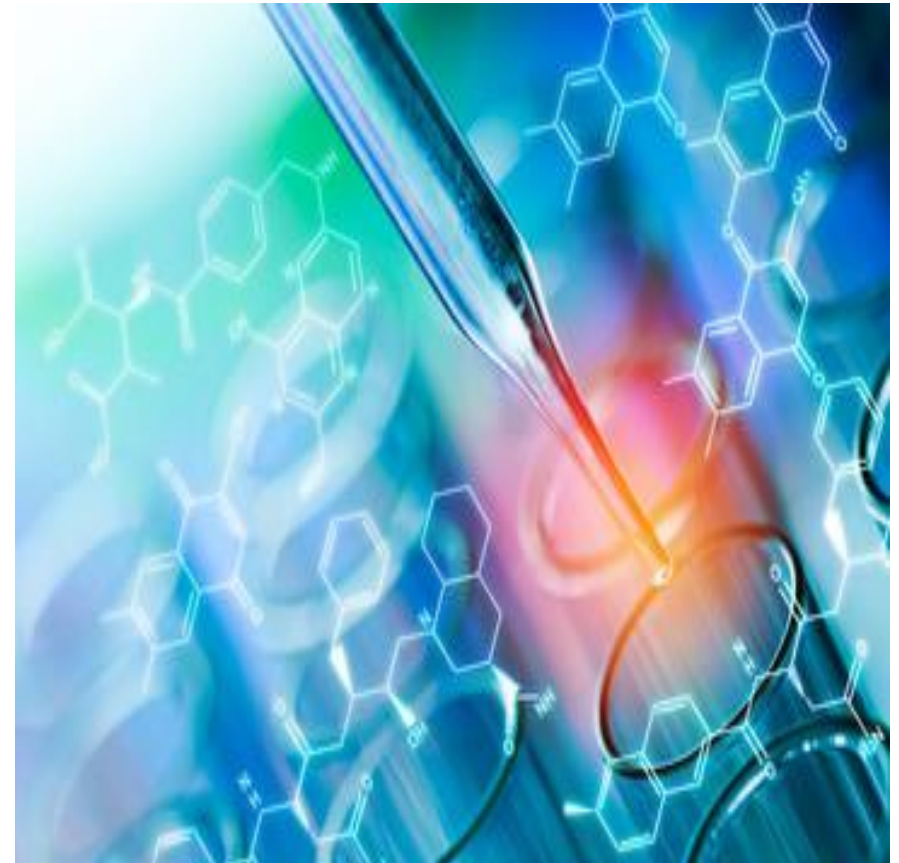
**2.3.1 ผลโดยตรง (Direct-Effect)** คือ ผลที่เกิดขึ้นจากเหตุ โดยเฉพาะเจาะจง หรือ เป็นผลที่เกิดขึ้นตามที่ประสงค์ สร้างเหตุใดเกิดขึ้นก็ย่อมก่อผลนั้นโดยตรง เช่น ทำดีได้ดี ทำชั่วได้ชั่ว



# 1. ลักษณะของการคิดเชิงระบบ

2.3.2 ผลข้างเคียง (Side-Effect) หมายถึง ผลแทรกซ้อนที่เกิดขึ้นจากเหตุ แต่ไม่ใช่ผลโดย เฉพาะเจาะจง หรือเป็นผลที่ไม่ได้เกิดขึ้นตามที่ประสงค์ ผลข้างเคียงอาจจะเป็นลบหรือเป็นบวกก็ได้

- ผลข้างเคียงอาจจะเป็นลบ เช่น เรารับประทานยา CPM ยาแก้แพ้ ผลโดยตรงคือ น้ำมูกลดลง แต่ผลข้างเคียง คือ ทำให้เกิดอาการง่วงนอน
- ผลข้างเคียงอาจจะเป็นบวก เช่น เรารับประทานยา Aspirin แก้ปวด ผลโดยตรง คืออาการปวดลดลง แต่ผลข้างเคียงคือ ทำให้เลือดจับตัวกันเป็นลิ่ม ช่วยทำให้ผู้ที่ เป็นโรคหัวใจหรือเส้น เลือดอุดตันมีอาการดีขึ้น



# 1. ลักษณะของการคิดเชิงระบบ

2.3.2 ผลข้างเคียง (Side-Effect) หมายถึง ผลแทรกซ้อนที่เกิดจากเหตุ แต่ไม่ใช่ผลโดย เฉพาะเจาะจง หรือเป็นผลที่ไม่ได้เกิดขึ้นตามที่ประสงค์ ผลข้างเคียงอาจจะเป็นลบหรือเป็นบวกก็ได้

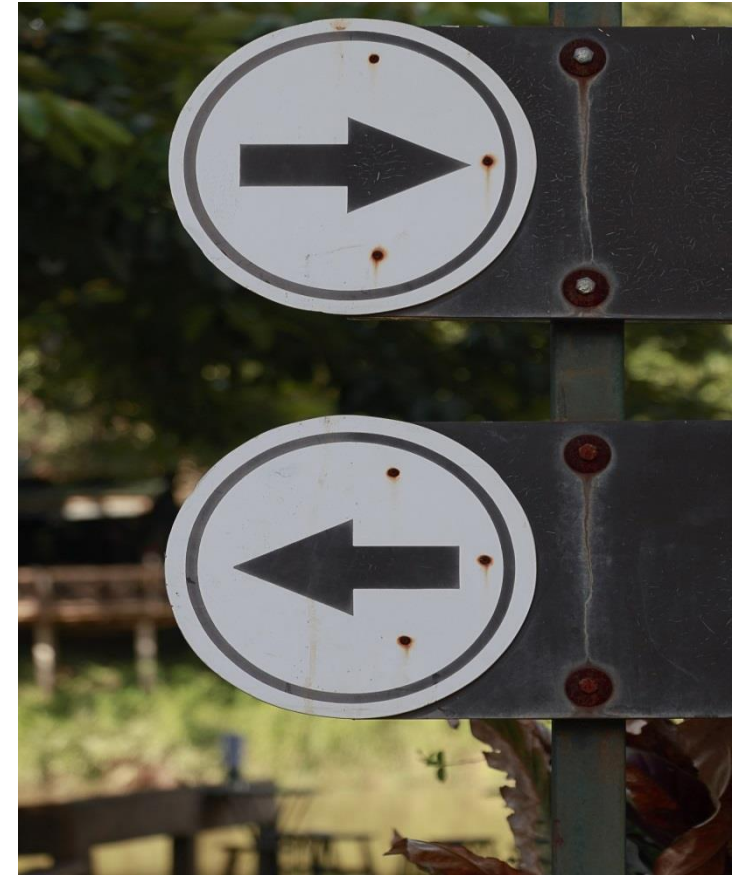
- ผลข้างเคียงอาจจะเป็นลบ เช่น เรารับประทานยา CPM ยาแก้แพ้ ผลโดยตรงคือ น้ำมูกลดลง แต่ผลข้างเคียง คือ ทำให้เกิดอาการง่วงนอน
- ผลข้างเคียงอาจจะเป็นบวก เช่น เรารับประทานยา Aspirin แก้ปวด ผลโดยตรง คืออาการปวดลดลง แต่ผลข้างเคียงคือ ทำให้เลือดจับตัวกันเป็นลิ่ม ช่วยทำให้ผู้ที่ เป็นโรคหัวใจหรือเส้น เลือดอุดตันมีอาการดีขึ้น



# 1. ลักษณะของการคิดเชิงระบบ

2.3.3 ผลโดยอ้อม (Indirect-Effect) หมายถึง ผลกระทบที่เป็นต่อ  
เนื่องมาจากผลอีกทอด หนึ่ง หรืออีกหลายๆทอดต่อๆมา ไม่ใช่ผล  
โดยตรงเฉพาเจาะจง หรือผลแทรกซ้อนที่เกิดจากเหตุนั้น โดยตรง

- ผลโดยอ้อมอาจเกิดขึ้นในระยะเวลากระชั้นชิด หรือต้องอาศัย  
ระยะเวลาที่ ยาวนานต่อเนื่องก็ได้
- ผลโดยอ้อมอาจเกิดขึ้นในระยะเวลากระชั้นชิด เช่น การ  
รับประทานยาลดความ อ้วน ผลโดยตรง คือ ยาทำให้ร่างกาย  
เผาผลาญพลังงานมากขึ้นเป็นผลทำให้ผอมลง แต่ผลข้างเคียง  
คือ หัวใจทำงานมากขึ้น หากรับประทานยามากเกินไป อาจทำ  
ให้หัวใจวายได้
- ผลโดยอ้อม คือ เมื่อผอมลง เสื้อผ้าชุดเก่า สวมใส่ไม่พอดี ต้อง  
หาซื้อใหม่หรือตัดใหม่ เป็นต้น



# 1. ลักษณะของการคิดเชิงระบบ

ผลโดยอ้อมที่ต้องอาศัยระยะเวลาที่ยาวนานต่อเนื่อง เช่น เราเล่นกีฬาอย่างสม่ำเสมอ ผลโดยตรง คือ สุขภาพร่างกายดีขึ้น ผลข้างเคียง คือ มีเพื่อนจากกลุ่มเล่นกีฬามากขึ้น ผลโดยอ้อม คือ ทำงานมีประสิทธิภาพมากขึ้นกว่าเดิม เนื่องจากร่างกายแข็งแรง ไม่ต้องลาเนื่องจากป่วยไข้



# 1. ลักษณะของการคิดเชิงระบบ

## 2.4 เป็นความคิดอย่างการจัดระเบียบ (Regulative) หมายถึง

การจัดระเบียบเป็นลักษณะพื้นฐานของ ระบบ หากไม่มีการจัดระเบียบ ระบบก็ไม่อาจเกิดขึ้นได้เลย

- ใช้วิธีการดังต่อไปนี้
  - การจัดกลุ่ม (Grouping)
  - การจัดหมวดหมู่ (Category)
  - การจัดประเภท (Classification)
  - การจัดชนิด (Typification)
  - การจัดแบ่งแผนก (Division)
  - การจัดลำดับชั้น (Hierarchy)
  - การจัดลำดับ ก่อนหลัง (Priority)
  - การจัดอันดับ (Ranking)
- การจัดระเบียบดังกล่าว ต้องอาศัยเครื่องชี้วัด เพื่อให้การ จัดระเบียบดังกล่าวเป็นไปอย่างมีระบบ  
ดังนี้ ระยะทาง ระยะเวลา ขนาด น้ำหนัก จำนวน ความถี่ ลักษณะ คุณสมบัติ ตำแหน่ง

# 1. ลักษณะของการคิดเชิงระบบ

**#3. เป็นความคิดอย่างมีรูปแบบ (Mental Model)** เป็นสิ่งที่มนุษย์สร้างขึ้นมาจากการรับรู้ และประสบการณ์ในชีวิต เรามองโลกผ่าน “รูปแบบทางความคิด” ของเราเอง ดังนั้นรูปแบบทางความคิดจึง เป็นพื้นฐานสำคัญอีกอย่างหนึ่งในการจัดระบบความคิดในสมองของเรา

รูปแบบทางความคิดเป็นตัวกำหนดหรือให้ความหมายแก่สรรพสิ่งใดๆที่อยู่รอบตัวเรา

- การตีความจากประสบการณ์
- จากรูปแบบทางความคิดของเรานั้น อาจให้ความหมายสรรพสิ่งรอบตัวเราเป็น **คุณสมบัติแรก (First Order)** และอาจมี**คุณสมบัติที่สอง (Second Order)** เพิ่มขึ้นอีกก็ได้

# 1. ลักษณะของการคิดเชิงระบบ

## 3.1 คุณสมบัติแรก (First Order)

ตัวอย่าง เช่น พระที่หล่อขึ้นจากสำริด คุณสมบัติแรกคือ โลหะชนิดหนึ่งที่เกิดขึ้น จากการผสมระหว่างทองแดงกับดีบุก

## 3.2 คุณสมบัติที่สอง (Second Order)

ตัวอย่าง เช่น พระที่หล่อขึ้นจากสำริดดังกล่าวไม่ได้มีค่าเพียงโลหะเท่านั้น

- แต่เป็นสิ่งที่เคารพนับถือทางจิตใจของชาวพุทธ
- และหากเป็นของเก่าแก่ก็อาจเป็นสิ่งที่มีความหมายไม่อาจประเมินราคาได้เลยก็ได้
- รูปแบบทางความคิดที่ฝังแน่นเป็นแก่นแกนอยู่ เรียกว่า “แม่แบบ” (Archetype) แม่แบบจะเป็นต้นแบบพื้นฐาน ของทุกระบบ
- ดังนั้น รูปแบบทางความคิดจึงเป็นผลสะท้อน ของแม่แบบนั่นเอง

# 1. ลักษณะของการคิดเชิงระบบ

## 4. เป็นการคิดอย่างมีกรอบ (Frame)

กรอบ (Frame) หมายถึง ขอบเขตที่กำหนด การคิดเชิงระบบต้องมีกรอบกำหนดไว้เสมอ หากขาดกรอบแล้วจะทำให้ขาดความชัดเจน องค์ประกอบทั้งหลายจะกระจัดกระจายหรือสับสน จนไม่อาจดำรงความเป็นระบบอยู่ได้

- กรอบดังกล่าวอาจมีลักษณะเป็นรูปธรรม เช่น กรอบประตู กรอบหน้าต่าง ต้องมีความกว้างยาว เท่าใด ยึดโยงกัน ด้วยวัสดุประเภทใด เป็นต้น
- หรืออาจมีลักษณะนามธรรม เช่น กรอบของการเป็นพนักงานที่ดีจะต้องมีหลักเกณฑ์ประการใด



# 1. ลักษณะของการคิดเชิงระบบ

## 5. เป็นการคิดอย่างมีวัตถุประสงค์ (Objectives)

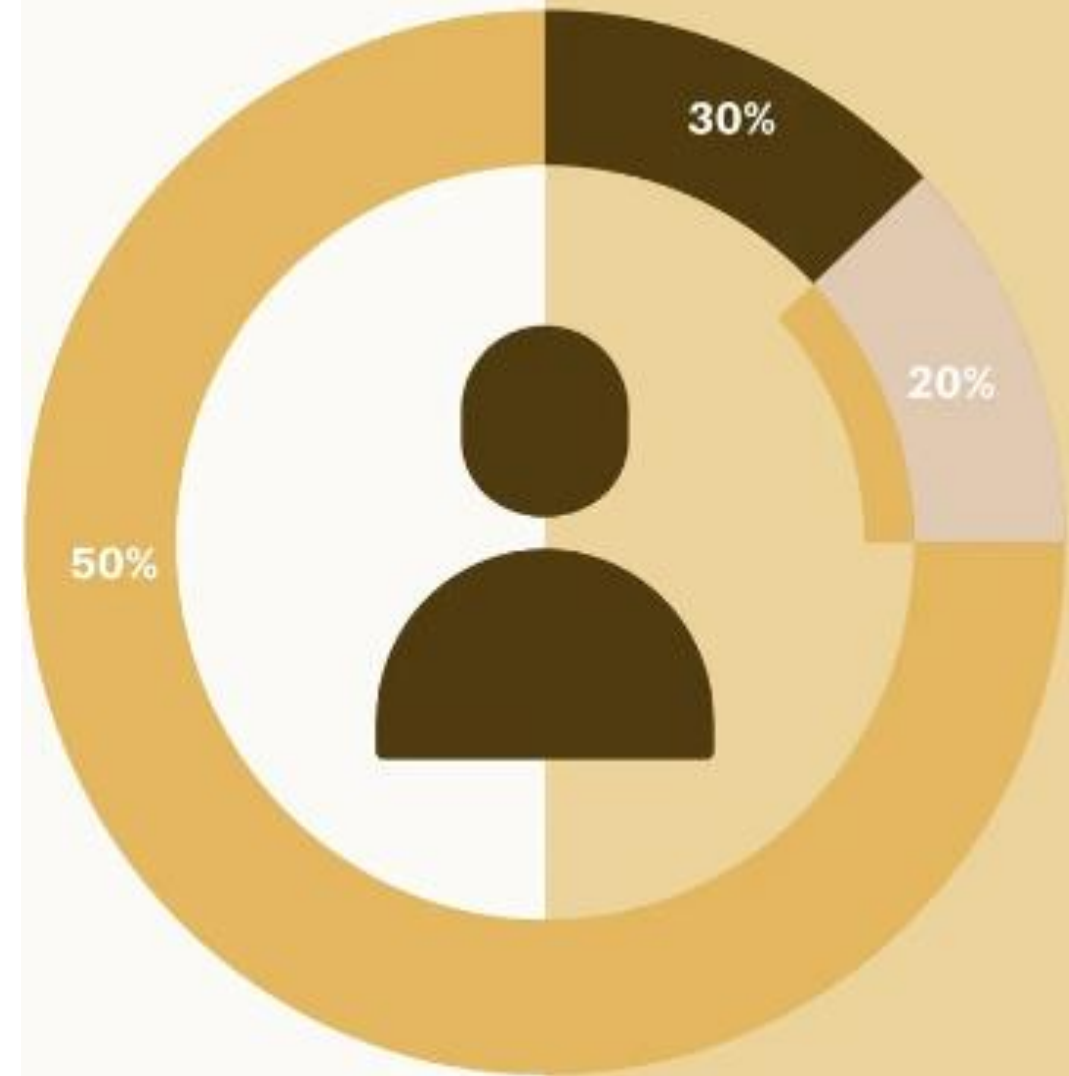
- ระบบทุกระบบจะต้องมีวัตถุประสงค์ (Objective) หรือ เจตจำนง (Purpose) อยู่เสมอ
- เพียงแต่เรา จะรู้เข้าใจหรือไม่เท่านั้น แม้กระทั่งระบบของ วัตถุประสงค์ที่ไม่มีชีวิต ก็ยังมีวัตถุประสงค์ในการดำรงอยู่อย่างเป็น ระบบ
- เพราะหากไม่มีวัตถุประสงค์มันก็ไม่อาจจะดำรงอยู่ได้
- หรือวัตถุประสงค์เปลี่ยนแปลงไป ระบบของมันย่อมจะต้อง เปลี่ยนแปลงตามไปด้วย



## คุณลักษณะของนักคิดเชิงระบบ

นักคิดเชิงระบบที่ดี ควรจะมีลักษณะสำคัญ 10 ประการ ดังต่อไปนี้

1. มีสติปัญญา
2. มีสมาธิและความจำดี
3. มีหลักการ
4. มีเหตุผล
5. มีระเบียบความคิด
6. มีความคิดในหลายมิติ
7. มีความคิดทั้งจากภายในและภายนอก
8. มีความคิดอย่างบูรณาการ
9. มีความคิดสร้างสรรค์
10. มีความใฝ่คิดและใฝ่รู้



## 2. คุณลักษณะของนักคิดเชิงระบบ

### 1. มีสติปัญญา

- ควรจะมีสติปัญญาเฉลียวฉลาดทางสมองในภาพรวม อยู่ในขั้น ปานกลางขึ้นไป แต่ไม่จำเป็นต้องเป็นคนฉลาดมาก หรือต้องฉลาดในระดับอัจฉริยะเท่านั้น

### 2. มีสมาธิและความจำดี

- ควรจะมีสมาธิ เพื่อให้จิตนิ่งสามารถคิดได้อย่างเป็นระบบ ไม่ฟุ้งซ่าน ลับสน
- การมีความจำดีจะเป็นประโยชน์ในการดึงข้อมูลออกมาใช้ได้เป็นอย่างดี ระเบียบต่อเนื่องและครบถ้วน อันเป็นปัจจัยสำคัญในการคิดอย่างเป็นระบบ



## 2. คุณลักษณะของนักคิดเชิงระบบ

### 3. มีหลักการ

- ควรมีหลักการอันเป็นสิ่งยึดเหนี่ยว หรือสาระสำคัญที่มั่นคง ซึ่งเป็นหัวใจสำคัญของการคิดทุกสิ่ง ให้เป็นระบบ

### 4. มีเหตุผล

- ความสัมพันธ์ระหว่างเหตุกับผลเป็นพื้นฐานสำคัญอย่างหนึ่งของการจัด ความสัมพันธ์ ในความคงอยู่ของระบบ
- ควรเป็นคนที่มึเหตุผลและสามารถไขเหตุ ผลได้อย่างถูกต้อง

### 5. มีระเบียบความคิด

- การจัดระเบียบความคิดเป็นพื้นฐานสำคัญของความเป็นระบบ หากปราศจากระเบียบ ระบบก็ไม้อาจเกิดขึ้นได้เลย
- ควรมีระเบียบความคิดที่ชัดเจน ไม่มั่วหรือสับสน



## 2. คุณลักษณะของนักคิดเชิงระบบ



### 6. มีความคิดในหลายมิติ

- ต้องสามารถคิดและเข้าใจระบบคิดครอบคลุมทั้งสมองของมนุษย์
- ควรจะมีความคิดในหลายมิติ ทั้งความคิดในแนวตั้ง และความคิดในแนวนอน

### 7. มีความคิดทั้งจากภายในและภายนอก

- ต้องมีรูปแบบความคิดภายในซึ่งจะเกิดขึ้นได้จากการรับรู้ หรือมีประสบการณ์จากภายนอก
- จึงควรจะสามารถ ในการคิดทั้งในลักษณะของ “ตั้งภายในออกและใส่ภายนอกเข้า”

## 2. คุณลักษณะของนักคิดเชิงระบบ

### 8. มีความคิดอย่างบูรณาการ

- ต้องคิดให้ครอบคลุมครบถ้วน และสมบูรณ์ทั้ง ระบบในทุก ระบบ
- ต้องมีความคิดอย่างบูรณาการ เพื่อให้เข้าใจทั้งระบบในทุก ระบบ และสามารถดึงมาใช้ผสมผสานกันให้เกิด ประโยชน์สูงสุดได้

### 9. มีความคิดสร้างสรรค์

- ต้องไม่ยึดติดอยู่กับระบบเดิมๆ อยู่เสมอไป หากแต่ ต้องคิด นอกกรอบ (Think Outside the Box)
- หรือคิดแปลกแตกต่างออกไป เพื่อสร้างสรรค์ระบบใหม่ๆ ขึ้น นั่นคือต้องมีความคิด สร้างสรรค์ (Creative Thinking)



## 2. คุณลักษณะของนักคิดเชิงระบบ

### 10. มีความใฝ่คิดและใฝ่รู้

- การขบคิดและฝึกคิดอยู่ตลอดเวลาจะทำให้เซลล์ของสมองทำงานได้ อย่างมีประสิทธิภาพยิ่งขึ้น
- จะทำให้มีศักยภาพในการคิดสูงกว่าเดิมและการใฝ่รู้จะทำให้รับข้อมูล จากภายนอกเข้ามา เก็บสะสมไว้ในสมองได้มากยิ่งขึ้นย่อมจะส่งผลให้ระบบการคิดมีคุณภาพสูงยิ่งขึ้น



# 3. เทคนิคการคิดเชิงระบบ

## 3.1 การคิดอย่างมีการจัดความสัมพันธ์ (Relative)

จำแนกออกได้เป็น 2 ประเภท

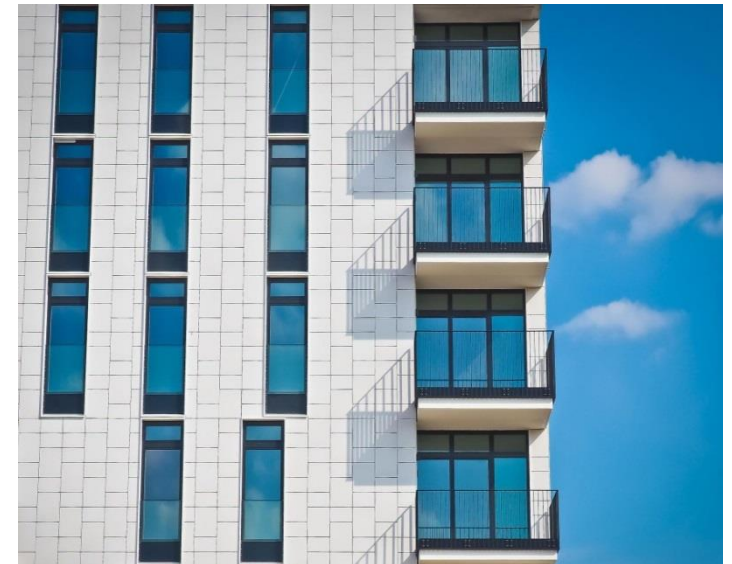
3.1.1) ความสัมพันธ์เชิงเหตุผล (Rational Relation)

3.1.2) ความสัมพันธ์เชิงหน้าที่ (Functional Relation)

### 3.1.1 ความสัมพันธ์เชิงเหตุผล (Rational Relation)

#### 3.1.1.1 แบบอนุมาน (Deductive Reasoning)

- เป็นการอธิบายชุดขององค์ความรู้ที่ได้รับ การยอมรับ
- หรือเป็นผลสรุปที่ชัดเจนอยู่แล้ว ให้อยู่ในกรอบและมีความถูกต้องชัดเจนภายในกรอบนั้นๆ
- เป็นการใช้เหตุผลอธิบายหลักการที่มีอยู่อย่างแน่นอนชัดเจนแล้ว



## 3. เทคนิคการคิดเชิงระบบ (ต่อ)

### 3.1.1 ความสัมพันธ์เชิงเหตุผล (Rational Relation)

#### 3.1.1.1 แบบอุปมาน (Inductive Reasoning)

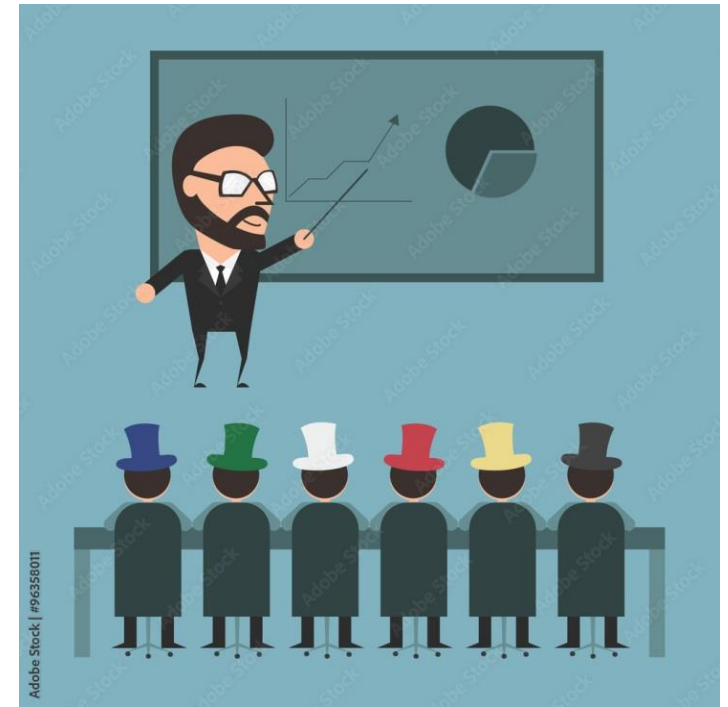
- เป็นการชี้เหตุผลพิจารณาปรากฏการณ์
- หรือรายละเอียดที่เป็น ส่วนย่อยๆ เพื่อรวบรวมเป็นข้อสรุป
- หรือเป็นหลักการ จึงเป็นการชี้เหตุผลจาก ส่วนย่อยๆ ไปสู่หลักการ
- ต่างจากการชี้เหตุผลแบบอนุมานที่ชี้เหตุผลจากหลักการไปสู่ ส่วนย่อย



## 3. เทคนิคการคิดเชิงระบบ

### 3.1.2 ความสัมพันธ์เชิงหน้าที่ (Functional Relation)

- เป็นการให้คำตอบว่า องค์ประกอบต่างๆ ของระบบที่มาอยู่รวมกันนั้นแต่ละส่วนมีหน้าที่ “ทำอะไร” (What)
- และ “ทำอย่างไร” (How) จึงเกาะเกี่ยว เป็นระบบ อยู่เช่นนั้นได้



# 3. เทคนิคการคิดเชิงระบบ

## 3.2. การคิดอย่างมีแบบแผน (Formulative)

3.2.1 กรอบ (Frame) ขอบเขตของระบบ ไม่สับสน/ฟุ้งซ่าน

3.2.2 โครงรูป (Patern) รูปแบบภายนอกของระบบ/ชัดเจนในเบื้องต้น/ให้เป็นที่ไปตามแบบแผนที่ต้องการ

3.2.3 โครงสร้าง (Structure) รูปแบบภายในของระบบ/ให้ชัดเจน

3.2.4 โครงร่าง (Outline) คำโครงของระบบ

3.2.5 แบบจำลอง (Model) เพื่อให้เห็นสภาพที่คล้ายของจริงมากที่สุด

3.2.6 รูปแบบ (Form) รูปแบบพิธีการ/รูป/ขนาด/การจัดลำดับหนังสือ/สูตร

3.2.7 องค์ประกอบ (Factor) แบบแผนมีองค์ประกอบที่แตกต่างกัน/เป็นรากฐานที่สำคัญของการคิดอย่างมีแบบแผน

3.2.8 แผนที่ (Map) แบบแผนที่ใช้ในการเดินทาง/การคิดร่างแผน Mind map

3.2.9 หลักเกณฑ์ (Criteria) เป็นส่วนหนึ่งของแผนหากไม่มีเกณฑ์แบบแผนก็สับสน/ทำให้แปรปรวนได้

3.2.10 มาตรฐาน (Standard) เป็นภาพสะท้อนของแบบแผน หากรักษาไว้ได้อย่างสม่ำเสมอแสดงดีว่ามีแบบแผนที่ดี

มีระบบที่ดีตามได้/การใช้มาตรฐานในการพิจารณาหากใช้มาตรฐานที่แตกต่างกันจะสะท้อนถึงระบบที่ไม่ได้มาตรฐาน

# 3. เทคนิคการคิดเชิงระบบ

## 3.3 การคิดอย่างเป็นกระบวนการ (Processing)

เป็นเทคนิคของการคิดเชิงระบบอย่างหนึ่ง ซึ่งจำแนกได้ 3 ประการ

### 3.3.1 คิดเป็นขั้นตอน (Step)

- เป็นพื้นฐานของการคิดอย่างเป็นกระบวนการ เพราะกระบวนการ จะขาดขั้นตอนไปไม่ได้

### 3.3.2 คิดอย่างต่อเนื่อง (Continuous)

- ทำให้กระบวนการเคลื่อนต่อไปได้ หากเกิดการสะดุด ขาด หรือ เว้นช่วงไป ทำให้กระบวนการขาดความสมบูรณ์ไปด้วย

### 3.3.3 คิดให้ตลอด (Break Through)

- คิดตั้งแต่ต้นจนจบจะทำให้กระบวนการนั้นเคลื่อนไปอย่าง ครบถ้วนสมบูรณ์ ในทางตรงกันข้ามหากคิดไม่ตลอดก็จะเป็นผลให้กระบวนการนั้นล้มเหลวลงได้

# 3. เทคนิคการคิดเชิงระบบ

## 3.4 การคิดอย่างเป็นวง (Circle)

เป็นส่วนหนึ่งของการคิดเชิงระบบ ซึ่งจำแนกออกได้เป็น 2 ประการ

### 3.4.1 การคิดแบบวงจร (Cycle)

- เป็นการคิดที่มีการเคลื่อนไหวต่อเนื่องกันไปไม่มีที่สิ้นสุด ลักษณะที่เป็นวงจรรูป เช่น วงจรการเวียนว่ายตายเกิด (วัฏสงสาร)

### 3.4.2 การคิดแบบวงจรป้อนกลับ (Feedback Loop)

- เป็นการคิดที่เป็นวงหมุนย้อนกลับ มีใจ เป็นการคิดแบบเส้นตรงที่พุ่งดังตลอดไป การคิดแบบวงจรป้อนกลับ เปรียบเสมือนระลอกคลื่นที่สร้าง

## 4. การขยายขอบเขตการคิด

เป็นการขยายมุมมอง 5 ด้าน ได้แก่



**4.1 การมององค์รวม (Holistic View)** เป็นการมองให้ครบทุกส่วนที่เกี่ยวข้อง

- เช่น พิจารณาว่า เรื่องนั้นเกี่ยวข้องกับใครบ้าง เกี่ยวข้องอย่างไร อะไรเป็นสาเหตุ ผลกระทบเกี่ยวเนื่องที่จะเกิดขึ้นมีอะไรบ้าง

**4.2 มองสหวิทยาการ** คือ การมองหลาย ๆ อย่างเข้าด้วยกัน เป็นการคิดเชิงบูรณาการ

- เช่น พยายาม คิดออกนอกกรอบ พยายามเชื่อมโยงกับแกนหลักของเรื่องที่ต้องการหาคำตอบ เพื่อการมองเรื่อง ดังกล่าวชัดเจนขึ้น

**4.3 มองอย่างอุปมาอุปนัย** เป็นการมองขยายกรอบความคิด เป็นการเปิดโอกาสให้สมองได้ใช้ ศักยภาพอย่างเต็มที่ในการเรียนรู้

- เช่น ทำความเข้าใจต่อเหตุการณ์ที่เกิดขึ้น โดยใช้เหตุผลแบบอุปนัย (inductive thinking) หรือใช้กรอบ ความรู้ที่ได้พิสูจน์แล้วมาตอบ ซึ่งเป็นส่วนสำคัญของการคิดเชิงบูรณาการ

## 4. การขยายขอบเขตการคิด



### 4.4 มองประสานข้ามตรงกันข้าม

- เป็นการมองแนวคิดหนึ่งปฏิเสธแนวคิดหนึ่ง หรือ เชื่อว่าแนวคิด หนึ่งเป็นจริง แนวคิดที่เหลือเป็นเท็จ
- โดยเปิดใจข้ามสะพานเชื่อมขั้นคิดตรงกันข้าม หรือ สร้างดุลยภาพ ทำให้เกิดความพอดี

### 4.5 มองทุกฝ่ายชนะ WIN-WIN

- ครอบคลุมความพอใจทุกฝ่าย ซึ่งเป็นการขยาย กรอบความคิด จากวิธีแก้ปัญหาทั่วไป ปกติการแก้ปัญหา คือ การกำหนดทางเลือก

# 5. แนวทางการนำความคิดเชิงระบบไปใช้ในการปฏิบัติงาน

5.1. กำหนดวัตถุประสงค์ของงานให้ชัดเจน (Target)

5.2. กำหนดงานที่เกี่ยวข้องที่จะทำให้บรรลุ

วัตถุประสงค์ให้ครบถ้วน (Plan)

5.3. กำหนดกระบวนการทำงานในแต่ละงานทั้งในส่วนระบบใหญ่และระบบย่อยให้ครบถ้วน (Do)

5.4. วิเคราะห์ระบบการทำงานและตัดสินใจเลือก

วิธีการทำงานให้เหมาะสม (Check)

5.5. ประเมินผลทั้งระบบและปรับปรุงแก้ไข (Action)

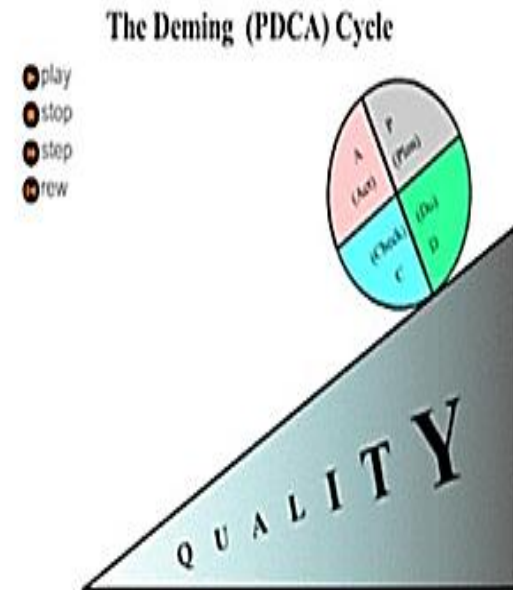
• T: TARGET

• P: PLAN

• D: DO

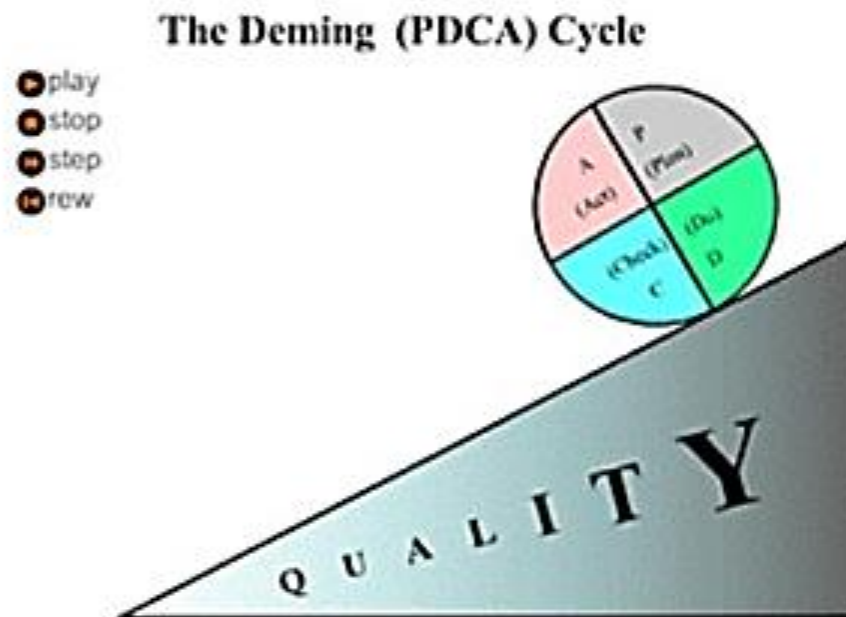
• C: CHECK

• A: ACTION



ภาพที่ 5.1 แนวทางการนำความคิดเชิงระบบไปใช้ในการปฏิบัติงาน

- T : TARGET
- P: PLAN
- D: DO
- C: CHECK
- A: ACTION



ภาพที่ 5.1 แนวทางการนำความคิดเชิงระบบไปใช้ในการปฏิบัติงาน

# Case study : การคิดเชิงระบบในองค์กร

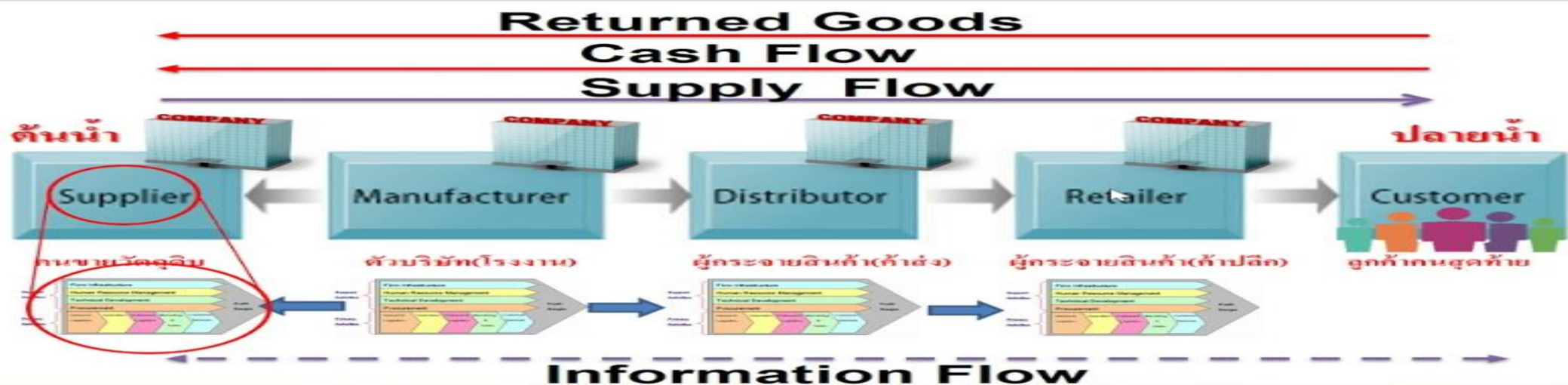
จากกรณีศึกษา VDO การผลิตข้าวกล่องอัตโนมัติ ตั้งแต่กิจกรรมต้นน้ำ กิจกรรมกลางน้ำ กิจกรรมปลายน้ำ คือ เริ่มจากกิจกรรมในการจัดซื้อจัดหาวัตถุดิบ การผลิต การบริหารคลังสินค้า การกระจายสินค้า

ประเด็นที่ 1 กิจกรรมหลักในระบบโลจิสติกส์ของการผลิตข้าวกล่อง (กิจกรรมต้นน้ำ กลางน้ำ และปลายน้ำ)

ประเด็นที่ 2 การจัดการโลจิสติกส์การตลาดและการจัดการซัพพลายเชน

(Marketing Logistics and supply chain management)

ประเด็นที่ 3 การนำ Big data มาใช้ในการทำธุรกิจผลิตข้าวกล่องอัตโนมัติ

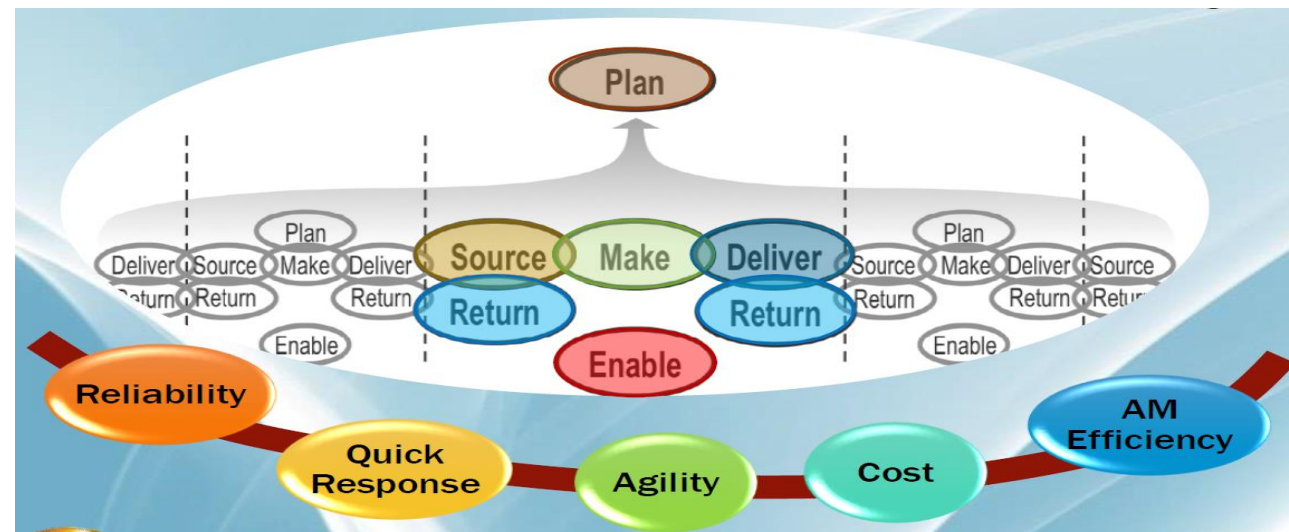


# Case study : การคิดเชิงระบบในองค์กร

1. ประเด็นที่ 1 กิจกรรมหลักในระบบโลจิสติกส์ของการผลิตข้าวกล่อง (กิจกรรมต้นน้ำ กลางน้ำ และปลายน้ำ)

## 1.1 กิจกรรมต้นน้ำ

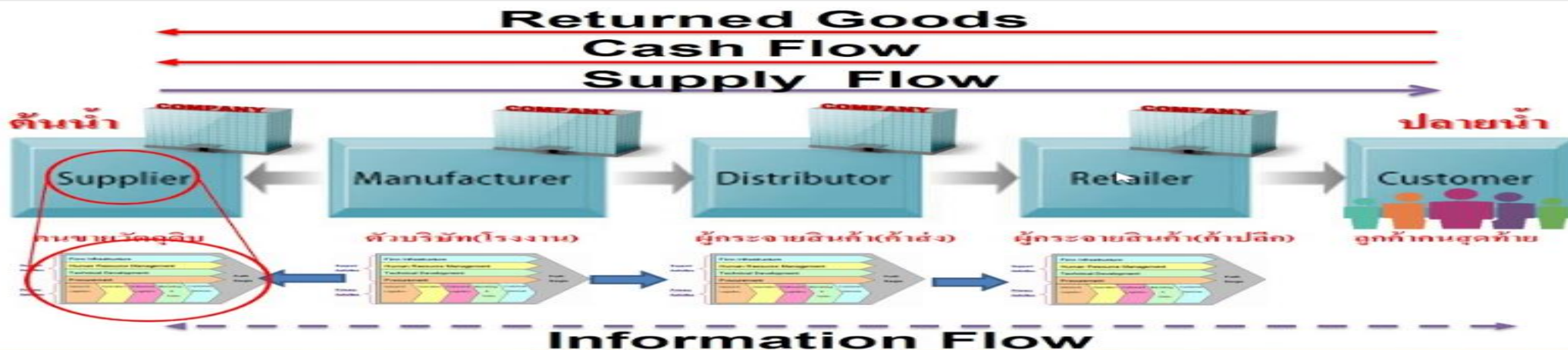
ข้าวกล่องต้องผ่านกระบวนการผลิตมาจากเครื่องจักรโดยใช้เครื่องจักรในการผลิตทุกขั้นตอน โดยเริ่มจากกระบวนการต้นน้ำ การจัดซื้อจัดหาวัตถุดิบข้าวสารจากซัพพลายเออร์ ขนส่งมายังโรงงานที่ผลิตและจัดเก็บในคลังสินค้า



# Case study : การคิดเชิงระบบในองค์กร

## 1.2 กิจกรรมกลางน้ำ หรือ กิจกรรมการผลิตข้าวกล่องอัตโนมัติ

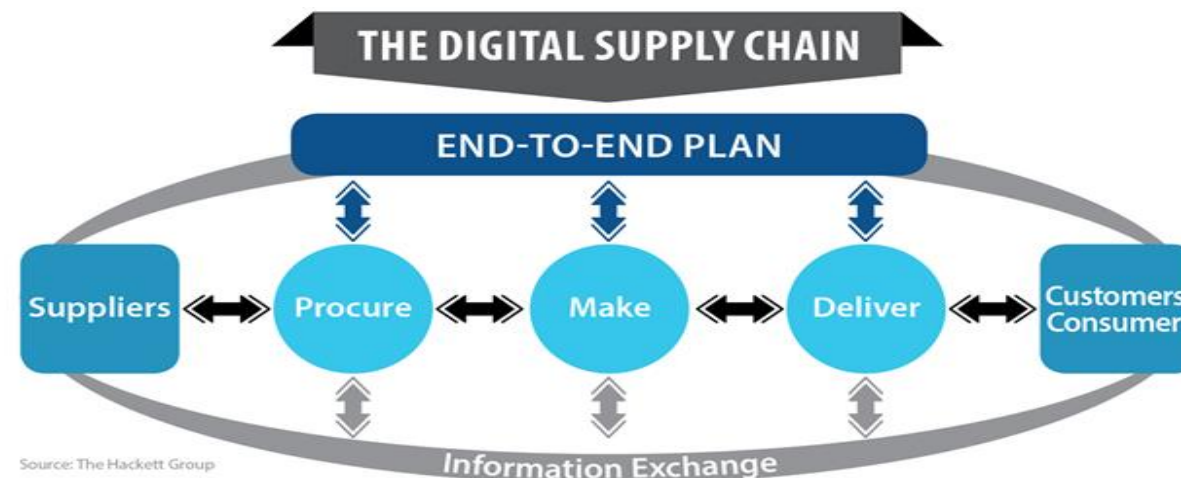
- นำเข้ามาสู่การผลิตข้าวกล่อง โดยการหุงข้าวที่ต้องผ่านขั้นตอนตั้งแต่กระบวนการซาวข้าวจนหุง โดยที่น้ำที่ใช้และปริมาณข้าวจะต้องถูกกำหนดโดยโปรแกรมอัตโนมัติ และออกมาอยู่ในกล่องภาตข้าวพร้อมกับสัดส่วนมีการถูกควบคุมปริมาณ
- โดยการถูกควบคุมด้วยเครื่องจักรซึ่งข้าวมีการไหลตามไลน์การผลิตอยู่บนสายพานของเครื่องจักร
- และต่อจากนั้นมีการซีลกล่องข้าว บรรจุใส่ห่อใส่ซองเตรียมขนส่ง
- กิจกรรมกระบวนการบริหารคลังสินค้าโดย เครื่องจักรการผลิตมีการลำเลียงกล่องใบใหญ่และถูกส่งไปยังคลังสินค้าต่างๆ เพื่อรอจัดส่งให้ร้านค้าต่อไป



# Case study : การคิดเชิงระบบในองค์กร

## 1.3 กิจกรรมปลายน้ำ หรือกิจกรรมกระบวนการกระจายสินค้า

- เกี่ยวกับคลังสินค้า การจัดเก็บสินค้า ไปจนถึงที่ตั้งของคลังสินค้านั้นระหว่างการจัดเก็บสินค้า ให้สินค้าใหม่อยู่ตลอดเวลา รวมถึงการขนส่งสินค้าอย่างมีประสิทธิภาพ
- เมื่อสินค้าถูกจำหน่ายออกจากคลังสินค้า การจัดส่งสินค้าที่สดใหม่ให้ถึงผู้บริโภคอย่างรวดเร็วและมีประสิทธิภาพ ย่อมได้เปรียบคู่แข่งรายอื่น
- เพราะเนื่องจากการที่ผู้บริโภคได้สินค้าที่สดใหม่นั้นหมายถึงการที่บริษัทมีความได้เปรียบในการตัดสินใจในการซื้อของผู้บริโภค



# Case study : การคิดเชิงระบบในองค์กร

**ประเด็นที่ 2** การจัดการโลจิสติกส์การตลาดและการจัดการซัพพลายเชนของการผลิตข้าวกล่อง (Marketing Logistics and supply chain management)

- บริษัทที่ทำการผลิตข้าวกล่องอัตโนมัติ Logistics และ Supply Chain ของการผลิตข้าวกล่องอัตโนมัติ มีการดำเนินกิจกรรมที่อยู่ในส่วนของตลาด ซึ่งก็คือลูกค้า การที่จะแยกส่วนกระบวนการ Logistics และ Supply Chain ในลักษณะแยกส่วน อาจทำให้ลดศักยภาพในการแข่งขันของผลิตข้าวกล่อง
- จึงต้องมีการจัดการแบบบูรณาการให้เป็นการจัดการแบบองค์รวม คือ มีลักษณะที่เป็นอันหนึ่งอันเดียวกัน โดยที่ลักษณะความพร้อมของผลิตข้าวกล่องอัตโนมัติมีการนำ Supply Chain Management (SCM) มาประยุกต์ใช้ในธุรกิจ ซึ่งจะเห็นถึง ซึ่งต่างก็มีกระบวนการซึ่งมีกิจกรรมสนับสนุนซึ่งกันและกันโดยยากที่จะแยกออกจากกัน

# Case study : การคิดเชิงระบบในองค์กร



มีภารกิจของกระบวนการต่าง ๆ ใน Supply Chain ดังต่อไปนี้

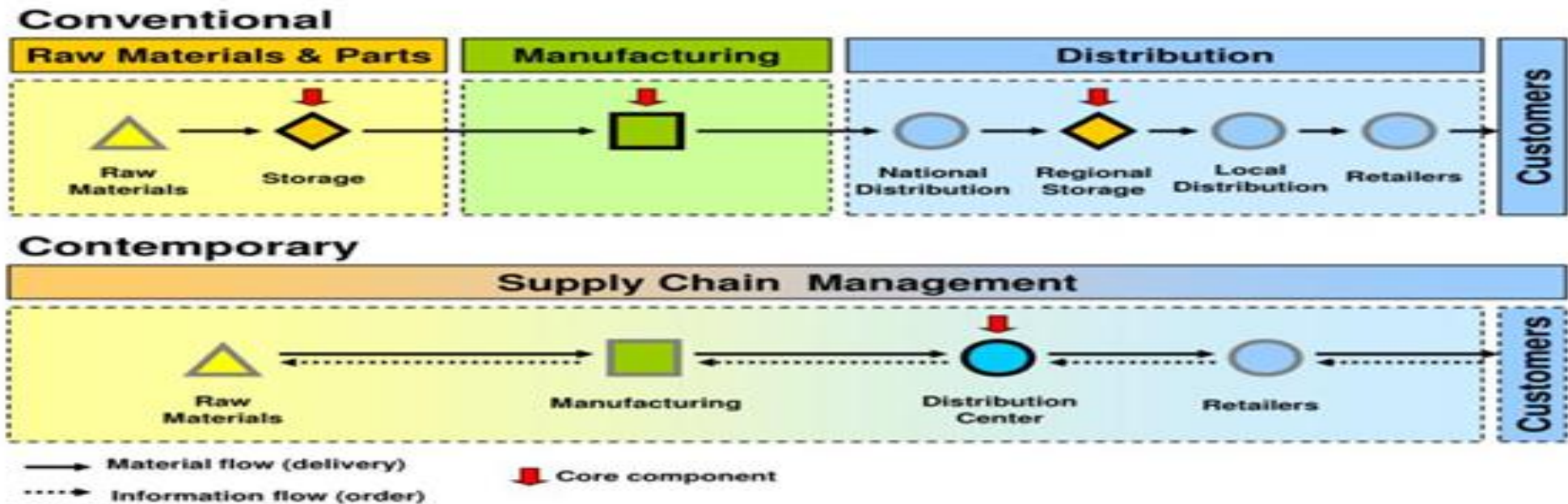
1. หน้าที่ในการเติมคำสั่งซื้อ (Full Fill Order) ซึ่งส่วนใหญ่จะอยู่ในกิจกรรมของหน่วยงานบริการลูกค้า (Customers Service) เป้าหมายของหน้าที่นี้ก็เพื่อให้เกิดความพอใจของลูกค้า
3. หน้าที่ในการจัดซื้อจัดหาซึ่งในการจัดการซัพพลายเชน หน้าที่จัดซื้อจึงมุ่งไปสู่การจัดการคู่ค้าสัมพันธ์ ที่เรียกว่า SRM (Supplier Relationship Management)
4. หน้าที่ในการจัดการขนส่งทั้งวัตถุดิบและสินค้าสำเร็จรูป

## Case study Supply : การคิดเชิงระบบ ในองค์กร

5. หน้าที่ในการจัดการเพื่อให้เกิดการไหลลื่น (Flow) ซึ่งอยู่ในกระบวนการหรือในกิจกรรมที่เกี่ยวกับการเคลื่อนย้ายสินค้า ในการเป็นตัวเชื่อมให้แต่ละกระบวนการใน Supply Chain สามารถเชื่อมต่อกันเป็นโซ่ หรือ Value Chain มีระบบอัตโนมัติเพื่อจัดการการไหลลื่นของวัตถุดิบ การใช้ระบบ Internet of Thing ที่เกี่ยวข้องกับการจัดการเครือข่ายและเทคโนโลยีสารสนเทศทั้งในส่วนการวางแผนการตลาด, การเคลื่อนย้ายสินค้า, การกระจายสินค้าและส่วนงานอื่น ๆ โดยมีเป้าหมายเพื่อความพอใจของลูกค้ามากที่สุด
6. ต้องการให้มีการขายซ้ำจากลูกค้า ในการจัดการสมัยใหม่จึงได้วางหน้าที่นี้ไว้กับหน่วยงานลูกค้าสัมพันธ์ (CRM: Customers Relationship Management)
7. หน้าที่ในการวางแผนการตลาด (Marketing Planning) ซึ่งเป้าหมายในการวางแผนการตลาดก็คือ ต้องการข้อมูลข่าวสารที่ทันสมัยและรวดเร็ว ที่แสดงให้เห็นว่า การปฏิสัมพันธ์ในแต่ละกระบวนการในซัพพลายเชน จะเป็นการบูรณาการที่มีการเชื่อมโยงต่อกัน

# Case study : การคิดเชิงระบบในองค์กร

## Conventional and Contemporary Arrangement of Goods Flow



ธุรกิจที่มีการการผลิตข้าวกล่องอัตโนมัติ มีกระบวนการต่างๆ ซึ่งได้มีการขับเคลื่อนโดยต่างมีภารกิจที่แตกต่างกันแต่ทั้งหมดก็จะสนับสนุนเป้าหมายไปในทิศทางเดียวกันความเป็นบูรณาการของ supply chain management

## Case study : การคิดเชิงระบบในองค์กร

### 3. ประเด็นที่ 3 การนำ Big data มาใช้ในการทำธุรกิจผลิตข้าวกล่องอัตโนมัติ

- โดยใช้ Big Data ที่มีอยู่จะช่วยทำให้ธุรกิจการผลิตข้าวกล่อง มีกระบวนการผลิตที่รวดเร็วขึ้นสามารถตรวจสอบกระบวนการได้ทุกขั้นตอน ทั้งกระบวนการผลิต การบริหารคลังสินค้า การรับ Order การขนส่ง การรับสินค้า
- ทำให้ลูกค้าสามารถตรวจสอบได้ว่าสินค้าที่ส่งไปถูกนำเข้าร้านค้าสะดวกร้านไหน มีจำนวนคำสั่งซื้อเท่าไร และคำสั่งซื้ออยู่ลำดับที่เท่าไร รวมถึงอีกกี่วันถึงจะได้สินค้าข้าวกล่อง
- เป็นการปรับปรุงประสิทธิภาพการผลิตซึ่งเป็นการนำระบบเครื่องจักรอัตโนมัติเข้ามาใช้เพื่อเพิ่มประสิทธิภาพการผลิตเพิ่มขึ้น
- การนำระบบเครื่องจักรอัตโนมัติ เข้ามาแทนที่แรงงานคน และการมีเทคโนโลยีที่สูงขึ้นแต่ราคาต่ำแรงถูกลง เพื่อทดแทนแรงงานคนที่ต้องแบกรับต้นทุนที่เพิ่มขึ้นอย่างต่อเนื่อง อีกทั้งการลงทุนนี้สามารถนำไปต่อยอดผสมผสานกับเทคโนโลยีตรวจจับสิ่งปนเปื้อนในอาหาร และแยกประเภทการผลิตอาหารที่เฉพาะเจาะจงลงไป เพื่อตอบโจทย์ความต้องการของผู้บริโภคที่เปลี่ยนไป

# สรุป

การคิดเชิงระบบมีลักษณะสำคัญ 5 ประการ คือ

1. เป็นการคิดอย่างมีหลัก (Principles)
2. เป็น การคิดอย่างมีเหตุผล (Rational)
3. เป็นการคิดอย่างมีรูปแบบ (Mental Model)
4. เป็นการคิดอย่างมี กรอบ (Frame)
5. เป็นการคิดอย่างมีวัตถุประสงค์ (Objectives)

# สรุป

**นักคิดเชิงระบบที่ดี** ควรจะมีลักษณะสำคัญ ดังต่อไปนี้

1. มีสติปัญญา
2. มีสมาธิและความจำดี
3. มีหลักการ มีเหตุผล
4. มีระเบียบความคิด
5. มีความคิดในหลายมิติ คิดทั้งจากภายในและภายนอก
6. มีความคิดอย่างบูรณาการ
7. มีความคิดสร้างสรรค์
8. มีความใฝ่คิดและใฝ่รู้

## สรุป

**เทคนิคการคิดเชิงระบบ**ที่สำคัญ 4 ประการ คือ

1. การคิดอย่างมี การจัดความสัมพันธ์ (Relative)
2. การคิดอย่างมีแบบแผน (Formulative)
3. การคิดอย่างเป็น กระบวนการ (Processing)
4. การคิดอย่างเป็นวง (Circle)



## 1 VDO กระบวนการผลิตข้าวกล้องอัตโนมัติ.mp4

### คำถามทบทวน

1. อธิบายลักษณะที่สำคัญ 5 ประการของการคิดเชิงระบบ?
2. คุณลักษณะของนักคิดเชิงระบบประกอบไปด้วยอะไรบ้าง?
3. การขยายขอบเขตการคิดแบบการมององค์รวม (Holistic View) เป็นการมองในลักษณะใด?
4. การมองแบบสหวิทยาการ คือ การขยายขอบเขตการคิดแบบใด?
5. การมองแบบองค์รวม (Holistic View) มีลักษณะที่สำคัญอย่างไร?
6. การบริหารแบบมีเป้าหมายมีองค์ประกอบ และขั้นตอนที่สำคัญเช่นไร?

# ขอบคุณข้อมูลจาก

[https://www.google.com/url?sa=i&url=https%3A%2F%2Fjiradabbc.wordpress.com%2F%25E0%25B9%2580%25E0%25B8%2599%25E0%25B8%25B7%25E0%25B9%2589%25E0%25B8%25AD%25E0%25B8%25AB%25E0%25B8%25B2%25E0%25B8%25A7%25E0%25B8%25B4%25E0%25B8%258A%25E0%25B8%25B2%2F%25E0%25B8%2581%25E0%25B8%25B2%25E0%25B8%25A3%25E0%25B8%25A7%25E0%25B8%25B4%25E0%25B9%2580%25E0%25B8%2584%25E0%25B8%25A3%25E0%25B8%25B2%25E0%25B8%25B0%25E0%25B8%25AB%25E0%25B9%258C-swot-swot-analysis%2F&psig=A0vVaw0GfAAmbsTiWJu0QJp4uC2l&ust=1612058766903000&source=images&cd=vfe&ved=0CAMQjB1qFwoTCPj5\\_onJwu4CFQAAAAAdAAAAABAa](https://www.google.com/url?sa=i&url=https%3A%2F%2Fjiradabbc.wordpress.com%2F%25E0%25B9%2580%25E0%25B8%2599%25E0%25B8%25B7%25E0%25B9%2589%25E0%25B8%25AD%25E0%25B8%25AB%25E0%25B8%25B2%25E0%25B8%25A7%25E0%25B8%25B4%25E0%25B8%258A%25E0%25B8%25B2%2F%25E0%25B8%2581%25E0%25B8%25B2%25E0%25B8%25A3%25E0%25B8%25A7%25E0%25B8%25B4%25E0%25B9%2580%25E0%25B8%2584%25E0%25B8%25A3%25E0%25B8%25B2%25E0%25B8%25B0%25E0%25B8%25AB%25E0%25B9%258C-swot-swot-analysis%2F&psig=A0vVaw0GfAAmbsTiWJu0QJp4uC2l&ust=1612058766903000&source=images&cd=vfe&ved=0CAMQjB1qFwoTCPj5_onJwu4CFQAAAAAdAAAAABAa)

<https://www.google.com/url?sa=i&url=https%3A%2F%2Fmedium.com%2Ftag%2Fswot-analysis%2Farchive&psig=A0vVaw0GfAAmbsTiWJu0QJp4uC2l&ust=1612058766903000&source=images&cd=vfe&ved=0CAQQtaYDahcKEwj4-f6JycLuAhUAAAAAHQAAAAQLw>

Free Pik.com.



ขอบคุณที่ทุกท่าน  
ตั้งใจฟัง

Thank you all for listening

---